

HORIZON2020

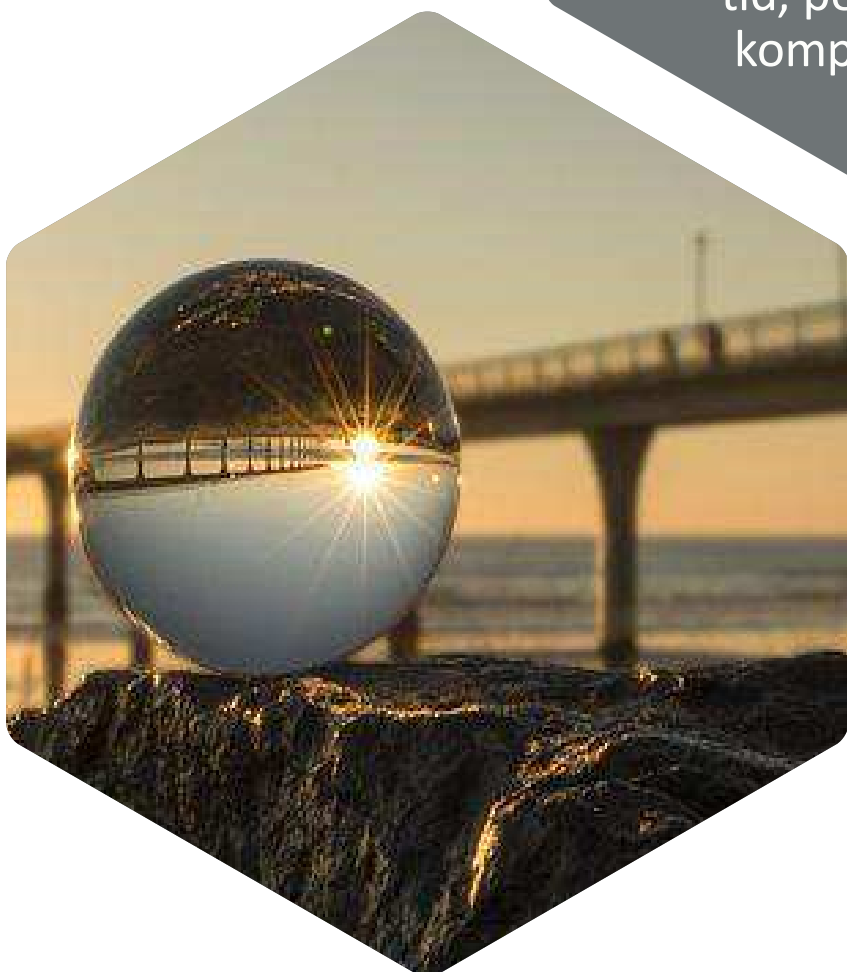
BOOST DIN FORRETNING MED SME INSTRUMENTET

Af Jette Ditlev

- ledelsesrådgiver, foredragsholder og
direktør, Ditlev Consulting

Mange virksomheder ligger inde med gode idéer eller halvfærdige prototyper, men får dem ikke afprøvet eller færdigudviklet. Ofte på grund af ressourcemangel: tid, penge eller kompetencer.

Her kan **SME Instrumentet** være en god mulighed for at komme videre



Hvad er SME Instrumentet?

SME Instrumentet er henvendt til innovative SMV'er med potentiale og globale ambitioner. Her kan søges støtte til færdigudvikling af en innovation, til at skalere en idé, en ydelse eller ny forretningsmodel. Fokus er på radikale og markedsskabende innovationer og målet er klart: der skal skabes vækst og beskæftigelse. SME Instrumentet er designet til SMV'er, men også unge virksomheder og start-ups kan ansøge – uanset hvilken sektor de tilhører.

Der er 2 muligheder for støtte i SME Instrumentet, nemlig

FASE 1:

Feasibility study (Proof-Of-Concept)

Fase 1 understøtter et teknisk eller kommerciel feasibility study, dvs. en afklaring af om innovationen kan færdigudvikles og hvordan samt udviklingen af en business plan, der kan skalere innovationen kommercielt.

Støtten i fase 1 er en fast sum på 50.000 € og projektet (feasibility studiet) skal gennemføres på 6 måneder.

FASE 2:

Fra koncept til marked (Development and Demonstration)

Fase 2 understøtter den færdige udvikling af innovationen og forretningskonceptet, så virksomheden når frem til et markedsklart produkt (eller service), der stemmer overens med virksomhedens strategi og ressourcer. Her kan for eksempel gennemføres tests, validering, demonstrationer i real-world-omgivelser, færdigudvikling af den kommercielle strategi og lignende.

Støtten i fase 2 ligger på 0,5 – 2,5 mill. € og projektet skal gennemføres på 12-24 måneder.

Forudsætningen for at komme i betragtning til midlerne er en ansøgning. Og der findes en række krav til indholdet af denne inkl. en række templates, deadlines mv. (se links i faktaboks). Generelt skal man være skarp og fatte sig i korthed: fase 1-ansøgningen er på max. 10 sider og fase 2-ansøgningen på max. 30 sider.



FAKTA

Horizon2020 er betegnelsen for EU-Kommissionens nuværende forsknings- og udviklingsprogram, der blev påbegyndt i 2014 og løber til udgangen af 2020.

Horizon2020 er verdens største forsknings- og innovationsprogram med et samlet budget på 80 mia. €. Horizon2020 indeholder en række delprogrammer med fokus på EU's definerede fokusområder for vækst og udvikling i EU og SME Instrumentet er et af disse delprogrammer med et samlet budget på 3 mia. €.

Læs mere om Horizon2020 her <https://ec.europa.eu/programmes/horizon2020/> og om SME Instrumentet her <https://ec.europa.eu/easme/en/sme-instrument>



Jette Ditlev

Ledelsesrådgiver, foredragsholder og direktør, Ditlev Consulting

Hvordan bedømmes en ansøgning?

Når ansøgningen er indsendt tjekker EU-Kommissionen, at diverse retningslinjer og formelle krav er opfyldt, men de bedømmer ikke selv ansøgningerne. Det gør derimod en gruppe af eksterne eksperter, der er udvalgt på basis af en stærk baggrund indenfor forskning, innovation, forretningsudvikling, investering og lignende.

Hver ansøgning bedømmes af 4 uafhængige eksperter og deres bedømmelse tager afsæt i 3 overordnede kriterier, nemlig

Excellence; I hvilken grad har projektet højt innovationspotentiale og er bedre end state-of-the-art.

Impact; Hvad er det markeds- og virksomhedsmæssige potentiale

Implementation; Hvor god er planen for gennemførelsen af projektet og dennes sammenhæng og effektivitet for at nå målene.

For hvert af de tre overordnede kriterier er derr en række underkriterier, som alle vurderes, scores på en skala fra 0-5 og kommenteres kort. I den samlede score har Impact-

kriteriet vægten 1,5 og potentialevigtigheden er dermed tydelig. For at komme i betragtning til midler skal der opnås en score på min. 13. For fase 1-ansøgninger er denne remote-vurdering grundlaget for udvælgelse, mens der for fase 2 endvidere er en pitch-fase for ansøgninger, der i remote-fasen er over minimums-scoren. Det betyder altså en tur til Bruxelles, hvor virksomheden skal pitche foran et panel bestående af eksperter – og det er vel at mærke ikke de samme eksperter, som har foretaget den indledende bedømmelse.

EU-Kommissionen går efter projekter som:

- Close-to-market
- Across Borders
- High growth
- Disruptive
- Scalable
- With a prototype



Hvad skal der til for at opnå midler?

Først og fremmest en god idé! Dernæst skal de nødvendige beskrivelser og analyser være til stede for at kunne skrive en skarp ansøgning. Til dette kan det stærkt anbefales at få hjælp, så alle kravene opfyldes og man får den optimale mulighed for at opnå støtte. Konkurrencen om midlerne er hård og blot mindre fejl eller ikke tilstrækkeligt belyste ting, betyder en lavere score.

Hvordan kommer du videre med din gode idé?

Gå ind på SME Instrumentets hjemmeside eller kontakt Jette Ditlev (se faktaboksene).

Du kan også møde Jette Ditlev til arrangementet i Dansk Produktions Univers den 17. maj 2018, hvor hun vil fortælle mere om, hvordan en ekstern ekspert arbejder og hvad der skal til for at skrive en god ansøgning.



FAKTA

Jette Ditlev har siden 2005 drevet selvstændig rådgivningsvirksomhed med fokus på ledelse og lederskab, strategisk udvikling, innovation og forretningsudvikling.

Hun fungerer som sparringspartner for ledere og ejere; som konsulent eller i virksomhedens bestyrelse. Jette er cand. merc. og har mangeårig erfaring på øverste niveau fra lederjobs i både store koncerner, start-ups og SMV'er.

Herudover holder Jette hvert år mange foredrag, arbejder som lektor på Campus Vejle, som ekstern lektor på SDU-Syddansk Universitet og som ekstern ekspert for EU-Kommissionen, ligesom hun er panelist i "Public Service" på P1 og i "Den sorte gryde" på P4 Trekanten.

www.ditlev-consulting.dk
jd@ditlev-consulting.dk
og telefon 25 30 16 06